

Legenda:

| | |
|-----------|--|
| TV | Elektrický zásobníkový ohřevac vody OKCE 125 |
| --- | ... (S) pitná studená voda |
| -.-.-.-.- | ... (T) pitná teplá voda |
| ---- | ... venkovní vodovodní potrubí |
| ---- | ... (PV) požární vodovod |

Poznámka :

Potrubní rozvody a tvarovky vodovodu jsou z polypropylenu HOSTALEN, tlaková řada PN 16 s tepelnou izolací nálevky na bázi polyetylenu.

Rozvody pitné vody jsou vedeny v drážce ve zdi, rozvody pro připojení jednotlivých zařizovacích předmětů jsou vedeny v drážce ve zdech nad podlahou.

Potrubí teplé vody je chráněno izolačními nálevky Mirelon PR0 tloušťka dle DN potrubí.

Potrubí je vedeno v minimálním spádu 0,2%, v podlaže je uloženo bezspádově

Zařizovací předměty jsou navrženy ve standardním provedení a jsou osazeny sfojánkovými pdkovými směšovacími bateriemi, pro sprchu v nástěnném provedení, ventilem nebo RV KK15 pro pročku s klozet.

Připojru TV zajišťují dva elektrické ohřevce vody každý o objemu 122 l.

Objekt je napojen na veřejný vodovod.

Legenda zařizovacích předmětů :

U...umyvadlo – výška připojení 580 mm čistá podlaha

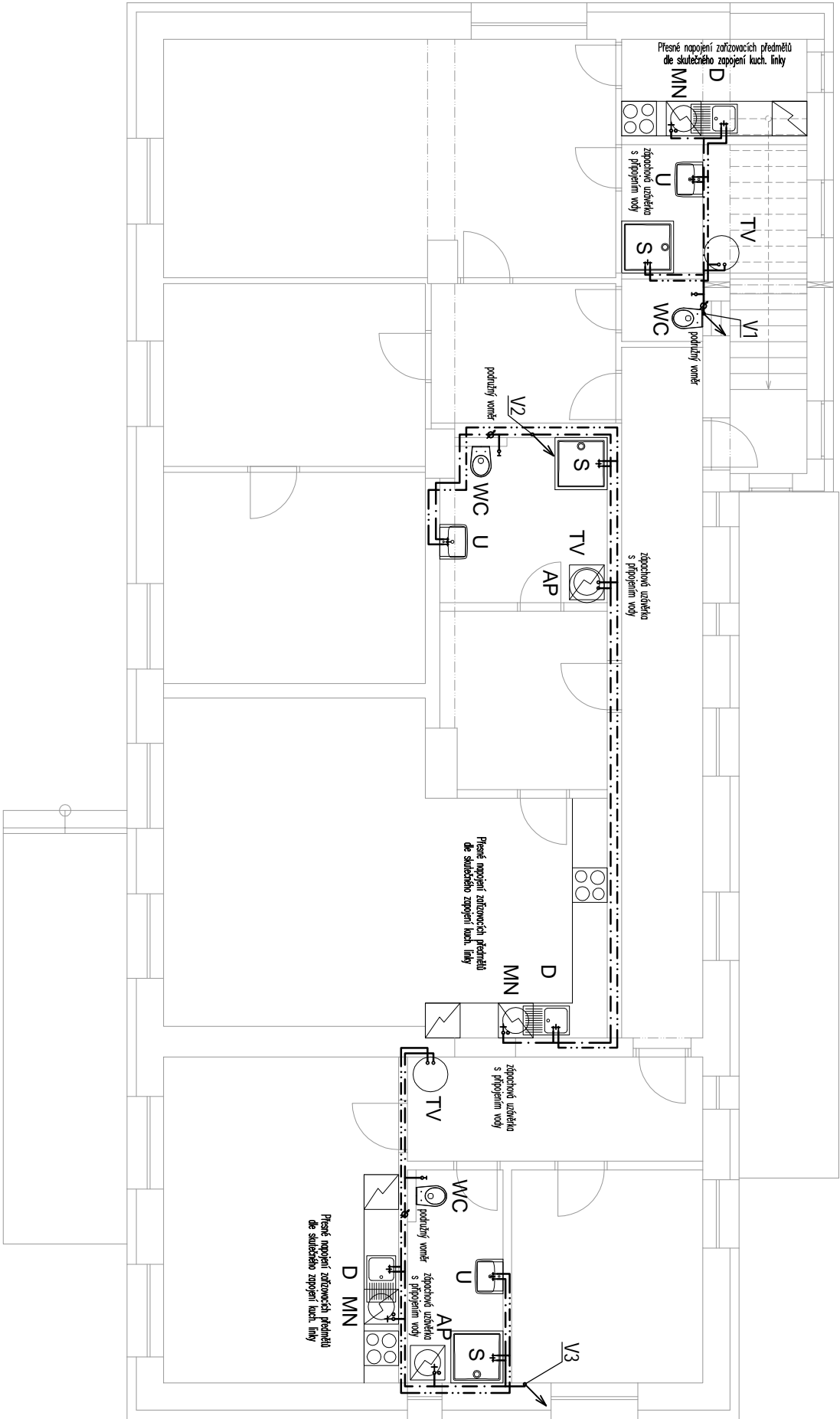
WC...klozet – výška připojení 1000 mm čistá podlaha


S...sprcha – výška připojení 1200 mm čistá podlaha

D...kuch.dřez – výška připojení 580 mm čistá podlaha

AP...automatická pročka – výška připojení 680 mm čistá podlaha

MN...myčka nádobí – výška připojení 680 mm čistá podlaha



| | | | | |
|---|--|------------------|------------|-------------|
|  | | ZODP.PROJEKTANT | VYPRACOVAL | KONTROLOVAL |
| ČKAIT 0009817 Ing. Karel Foušek | | MARTIN KADERÁBEK | ALEŠ NĚMEC | |
| INVESTOR: Obec Kozojedy, 9. května 40, 28163 Kozojedy | | | | |
| AKCE: Stavební úpravy, přístavba a nástavba objektu p.č. 1006/1, 1006/44 a p.č. st. 52, k.ú. Kozojedy | | | | |
| Objekt občanského vybavení a umístění TČ | | | | |
| OBSAH: VODOVOD 2.NP | | | | |
| DATUM 03/2022 | | | | |
| FORMÁT 2x A4 | | | | |
| MĚŘÍTKO 1:100 | | | | |
| STUPEŇ DSP | | | | |
| Č. VÝKRESU PARÉ | | | | |
| D.1.4.1-05 | | | | |