

Legenda:

TČ	Tepelné čerpadlo NIBE F2120-20, jmenovitý výkon 12,3 kW
EL	Elektrický kotel Protherm Roy 12 Ke, jmenovitý výkon 12 kW
AKU	Akumulační nádrž UKV 300 o objemu 316 l
EN	Tlaková expanzní nádoba Reflex NG 80/6 o objemu 50 l
R	Řídicí modul Nibe SMO S40

_____	... přívodní potrubí
-----	... vratné potrubí

Pro vytápění objektu je navrženo tepelné čerpadlo vzduch-voda Nibe F2120-20. Tepelné čerpadlo je zapojené do akumulční nádrže přes bivalentní zdroj, kterým je elektrický kotel Protherm Ray 12 KE.

Přípravu teplé vody zajišťuje pět elektrických ohříváčů vody.

Uzavírací armatury budou v provedení teflonové kulové kohouty.

Potrubiň rozvody od tepelneho čerpadla k jednotlivým telesám
jsou provedeny z polotvrdé mědi SUPERSAN a budou izolovány
návký na bázi polyetylénu ARMASTRONG Tuboilt DG.

Floušťka izolace pro připojovací potrubí bude 13 mm nebo 25 mm.

Pripojovací potrubí k trubkovým tělesům bude převedeno z podlažky do zdi a těleso bude připojeno ze zdi pomocí rohové armatury.

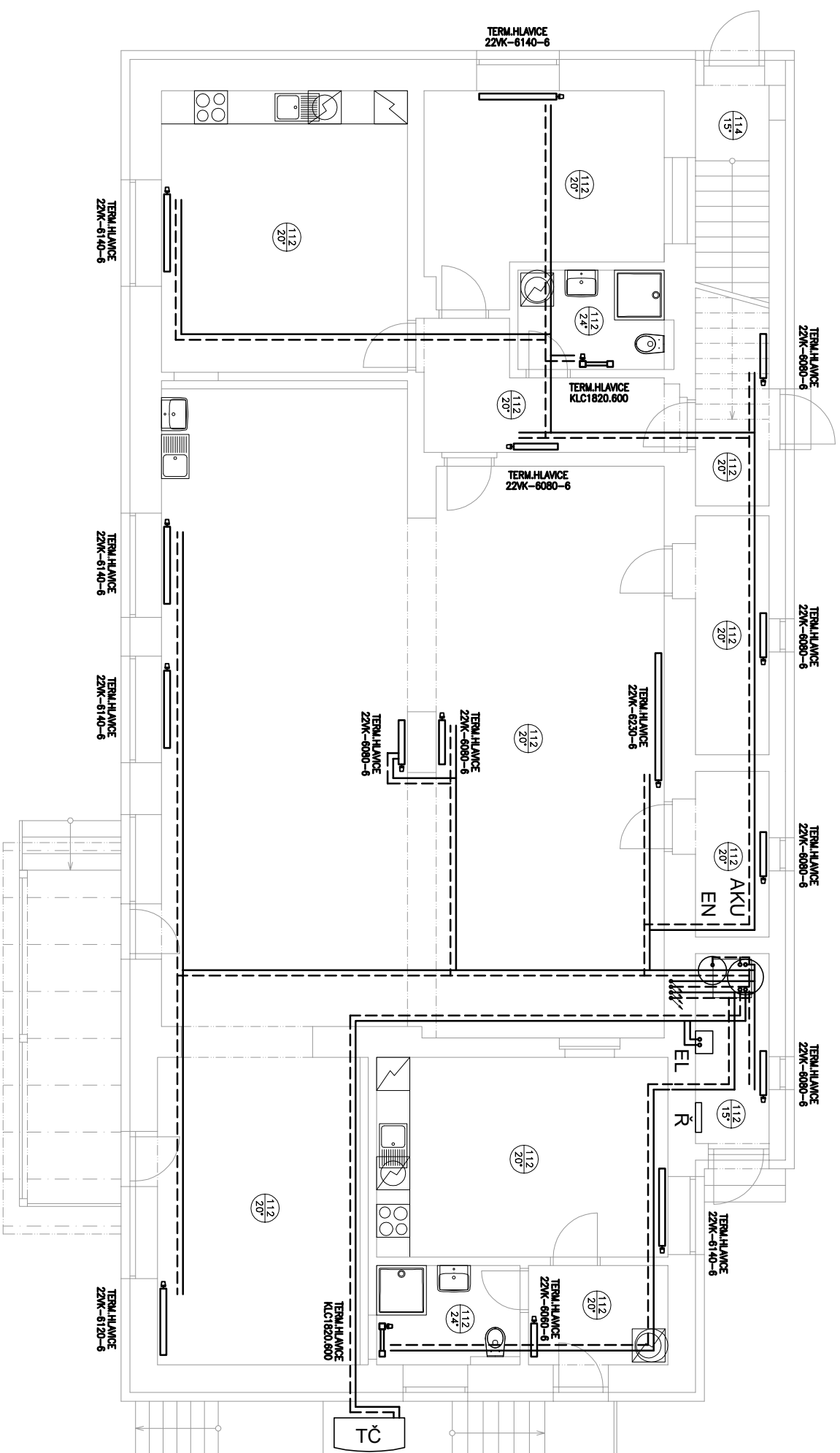
Řídicím modulem Nibe SW40 S s teplotním čidlem umístěným v referenční místnosti.

Deskové těleso KORADO VENTIL KOMPAKT bude instalováno s termostatickou hlavicí HEIMEIER VDX.

Dekoratívni těleso KORALUX bude instalováno s termostatickým ventilem HEIMEIER a termostatickou hlavicí HEIMEIER D.

Všechna tělesa mají osazeny odvzdušňovací a zasklepovací zátku.

VÝPOČTOVÁ VENKOVNÍ TEPLOTA $T_e = -15^{\circ}\text{C}$



		POS 210 8 13	
ZODP.PROJEKTANT		VYPRACOVAL	
ČKAIT 0009817 Ing. Karel Foušek		MARTIN KADERÁBEK	
ALEŠ NĚMEC		KONTROLOVAL	
<hr/>			
INVESTOR:	Obec Kozojedy, 9. května 40, 281 63 Kozojedy		
<hr/>			
AKCE:	Stavební úpravy, přístavba a nastavení objektu p.č. 1006/1, 1006/44 a p.č. st. 52, k.ú. Kozojedy		
	Objekt občanského vybavení a umístění TČ		
	<hr/>		
	FORMÁT 2x A4		
MĚŘÍTKO 1:100			Č. VÝKRESU PARÉ
STUPĚŇ DSP			
OBSAH:			
VYTÁPĚNÍ 1.NP			
D.1.4.3-02			